

## ASSETS

Sistema de lockers inteligentes  
para Gestión de Activos

# ¿Qué es Assets?



- **Assets** es un sistema de lockers inteligentes que permite brindar un servicio automatizado y no atendido para la gestión de activos de una empresa.
- El sistema está pensado para ser instalado en empresas que requieran de entrega de activos al personal y su posterior seguimiento.
- El acceso a los lockers se realiza mediante el uso de tarjetas de identificación RFID o QR
- Está destinado a proporcionar una solución eficiente disponible las 24 horas del día los 7 días de la semana.

- **Servicio**

- Solución orientada principalmente para la gestión de activos de IT.
- Servicio de intercambio de activos y consumibles
- Servicio 100% autónomo.

- **Ventajas**

- Los usuarios pueden acceder a los lockers en el momento que lo desean.
- Se evita la formación de colas.
- Los usuarios no requieren de ingresar al sistema para acceder al locker.

- **Tamaños de los lockers**

- Los tamaños de los lockers fueron optimizados de acuerdo a los tamaños estándar mas frecuentemente utilizados en lockers para guarda de activos.

# Componentes de la solución



- **Activos**
  - Elementos que se desea rastrear y controlar el préstamo y su posterior devolución (dispositivos electrónicos, herramientas, elementos de medición, etc)
  - Poseen una etiqueta RFID o QR con el número de serie (TAG).
- **Insumos**
  - Elementos que se desea controlar y registrar su entrega al personal (discos de corte, mechas, elementos de EPP, etc).
  - Poseen una etiqueta con un código QR con el código de producto.
- **Personas**
  - **Personal de la empresa (empleados):** Personas que utilizarán los activos o recibirán insumos.
  - **Administrador del sistema:** Persona responsable de asignar los activos o insumos al personal.
  - Poseen una tarjeta RFID o QR para su identificación.
- **Lockers**
  - Gabinete con lockers de distintos tamaños
  - Lector de tarjetas RFID y QR para identificación del personal
- **Sistema de gestión**
  - Software de administración para la gestión del sistema.

# ¿Cómo funciona el sistema?



1	<b>Asignación de activo a un empleado</b> Utilizando el sistema de gestión, el administrador le asigna un activo o insumo a una empleado o grupo de empleados.
2	<b>Retiro de un activo asignado</b> El empleado, utilizando su tarjeta de identificación, retira el activo del locker correspondiente.
3	<b>Ingreso o devolución de un activo</b> El empleado, utilizando su tarjeta de identificación y el tag del activo, deposita el activo en el locker.

# Sectores



**GOBIERNO**



**BANCOS**



**EMPRESAS**



**INDUSTRIA**

# Arquitectura de la solución





## Administrador

Persona responsable de la  
operación del sistema



# ¿Cómo retirar o ingresar un activo?



# ¿Cómo retirar un activo del locker?



El empleado deberá realizar los siguientes pasos:

- Ingresar al local donde se encuentra el locker
- Apoyar la tarjeta personal en el lector de RFID o escanear QR (La pantalla del locker mostrará las opciones “Ingresar o Retirar Activo”)
- Seleccionar “Retirar activo” (La pantalla del locker mostrará una lista con los activos asignados a ese usuario)
- Seleccionar el activo que se quiera retirar y confirmar (Se abrirá la puerta del box correspondiente a ese activo)
- Retirar el activo y cerrar la puerta

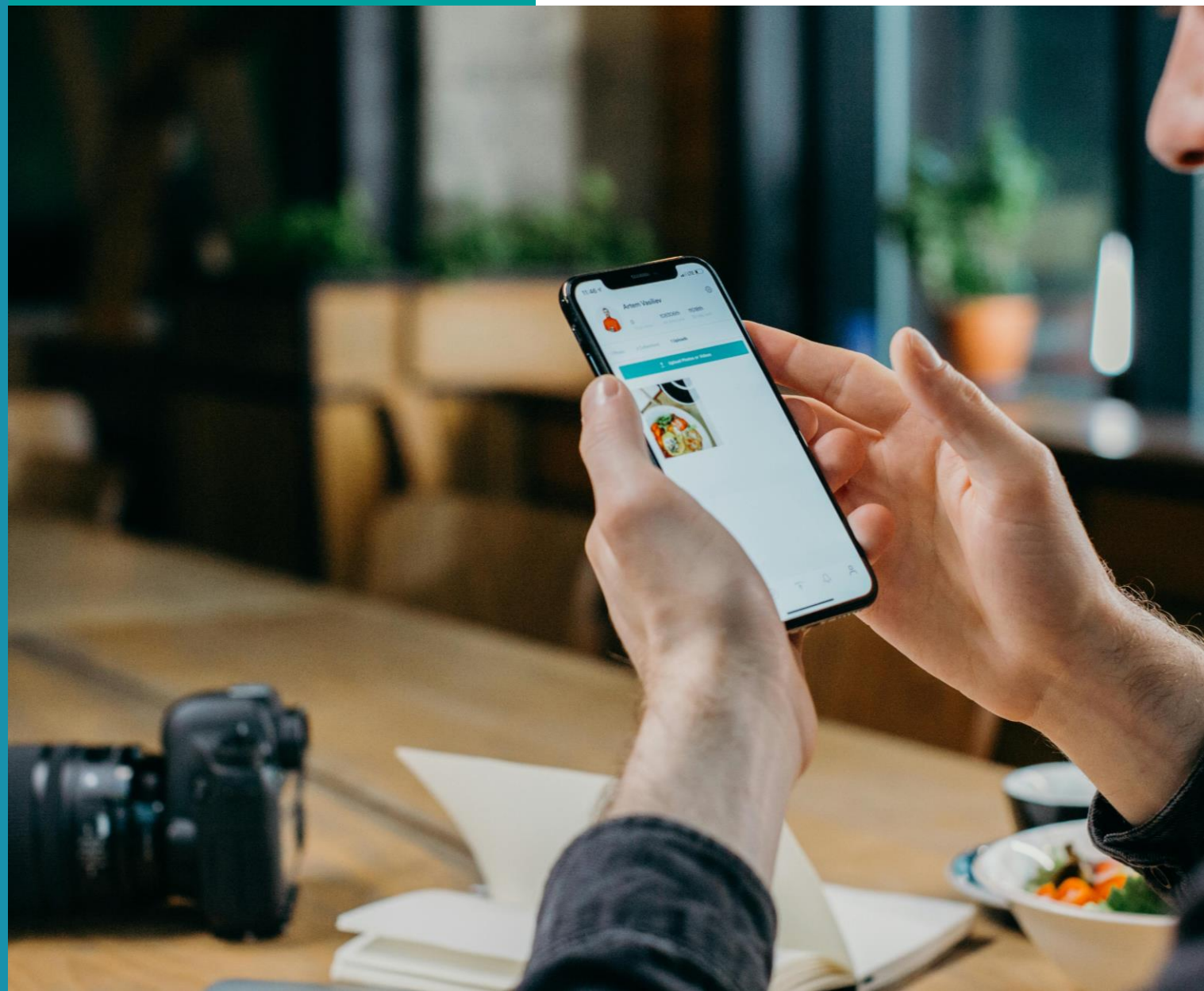
# ¿Cómo ingresar o devolver un activo del locker?



El usuario deberá realizar los siguientes pasos:

- Ingresar al local donde se encuentra el locker (La pantalla del locker mostrará “Ingresar ID de Usuario”)
- Apoyar la tarjeta personal en el lector de RFID o escanear QR (La pantalla del locker mostrará las opciones “Ingresar o Retirar Activo”)
- Seleccionar “Ingresar activo” (La pantalla del locker mostrará “Ingresar TAG del Activo”)
- Presentar en el lector el TAG del activo que se quiera ingresar y confirmar (Se abrirá la puerta del box del tamaño correspondiente a ese activo)
- Ingresar el activo y cerrar la puerta

# ¿Cómo asignar un activo?



# ¿Cómo asignar un activo?



El administrador deberá realizar los siguientes pasos:

- Ingresar al sistema de gestión **Assets**
- Seleccionar la solapa de “Activos”
- Seleccionar el activo el cual se quiera asignar
- Seleccionar “Asignar”
- Seleccionar el empleado a quien se quiera asignar el activo
- Confirmar
- El activo quedará asignado a ese empleado





# Hardware

# Características del locker



## 1. Módulo principal inteligente

- Pantalla táctil de 10" para interfase con el cliente
- Lector de tarjetas RFID
- Lector de código QR
- Electrónica de control para el manejo de cerraduras
- Sensor de puerta abierta
- Sensores de presencia de paquetes
- Conexión a ethernet (el sistema requiere conexión a internet)
- Software para validación de ID y TAG contra el servidor en la nube
- Módulo con los tamaños de lockers mas utilizados de acuerdo al uso

## 2. Módulo adicional

- Pueden incorporarse hasta 8 módulos adicionales



# Software del locker





# Características del software del locker



1. Interfaz de usuario para información y selección de opciones
2. Manejo de lectores de tarjetas RFID y QR
3. Comunicación con el servidor para validación de ID y TAGs
4. Control de apertura de cerraduras
5. Envío del estado de los lockers en tiempo real
6. Servicio de Autodiagnóstico



# Software de Gestión Assets

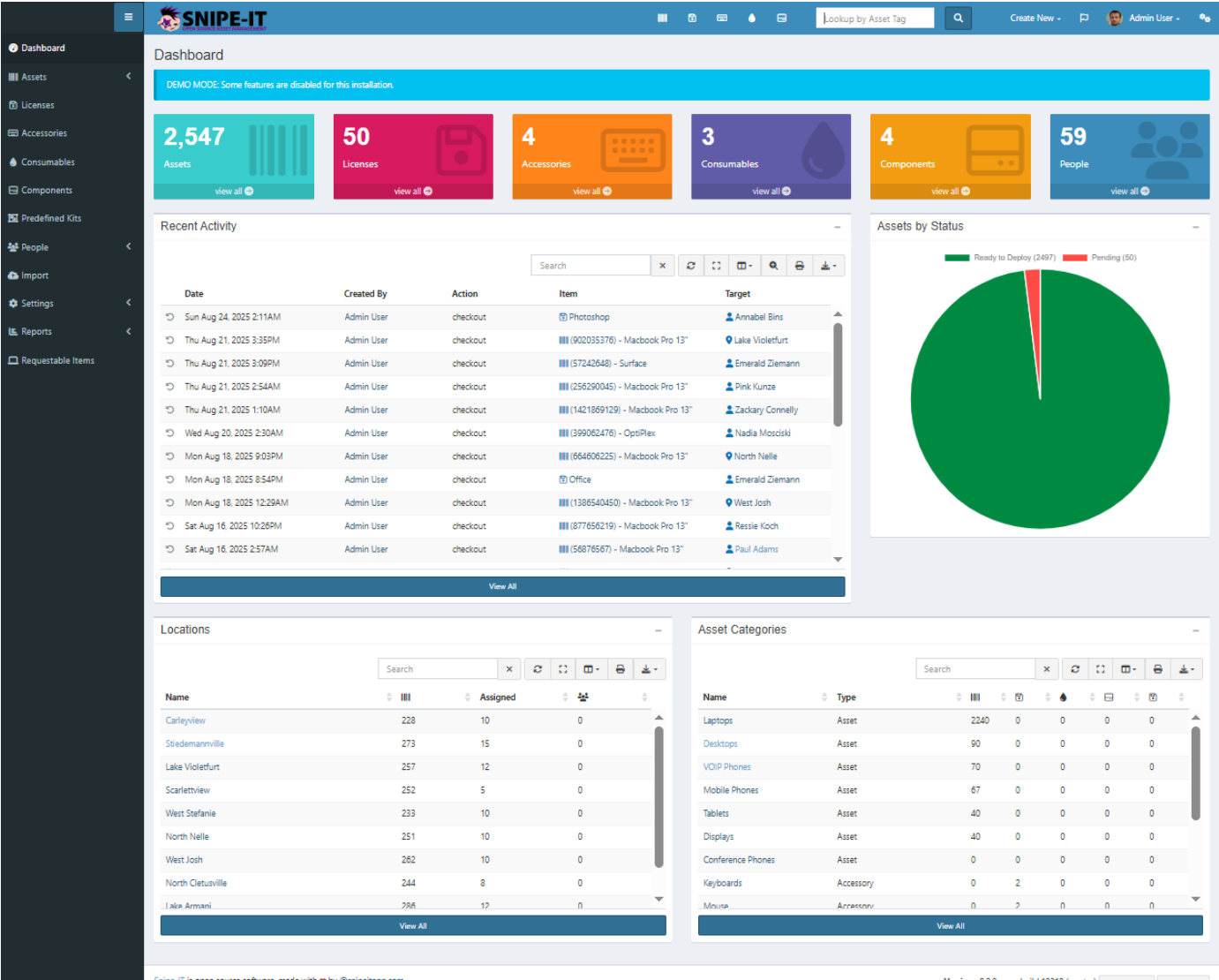


# Características del software de gestión



1. Plataforma en la nube
2. Aplicación web para la administración del sistema
3. Monitoreo en tiempo real del estado de los lockers
4. Registro de inventario de activos
5. Registro de personal
6. Control de préstamos y devoluciones
7. Control de inventario
8. Listado y consulta estado de activos
9. Consulta movimientos históricos
10. Configuración de parámetros de operación
11. Reportes

# Panel de control




# Monitor de lockers



DCM Solution

Administración

 Monitor

 Locales

 Tamaños

 Usuarios

 Reservas

Locker: OFICINA 

Local: DCM

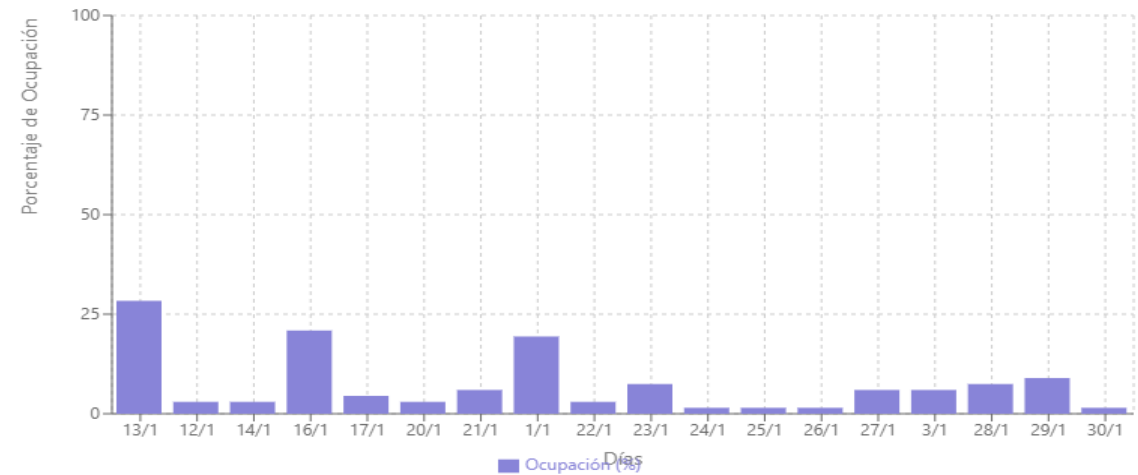
ID BOX	Size	Ocupación	Puerta			
1	S					...
2	S					...
3	S					...
4	M					...
5	M					...

0 of 7 row(s) selected.

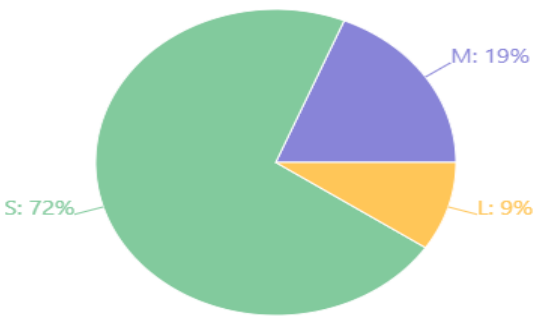
Previous

Next

Porcentaje de Ocupación vs Días



Total de Ocupación



[\*\*www.dcm.com.ar\*\*](http://www.dcm.com.ar)