

## ESV600

### Puerta esclusa sanitizante

Puerta esclusa sanitizante. Equipo Sanitizante

#### Características principales

- Gabinete de acero SAE 1010 pintado con epoxi
- Sistema de puertas esclusas automático
- Puertas de policarbonato transparente de 2mm enmarcado en perfiles de acero
- Encendido automático por sensor de presencia
- Tiempo de exposición de 4 a 6 segundos
- Capacidad de más de 200 personas/hora
- 8 picos pulverizadores industriales con antigoteo
- Tanque de líquido 50 litros
- Consumo del sistema: 1.5Lt cada 100 Personas
- Alfombra de limpieza de suela de zapatos
- Unidad presurizadora
- Alimentación en baja tensión
- Fácil instalación y operación
- No incluye líquido sanitizante
- Se debe utilizar con productos sanitizantes aprobados por ANMAT

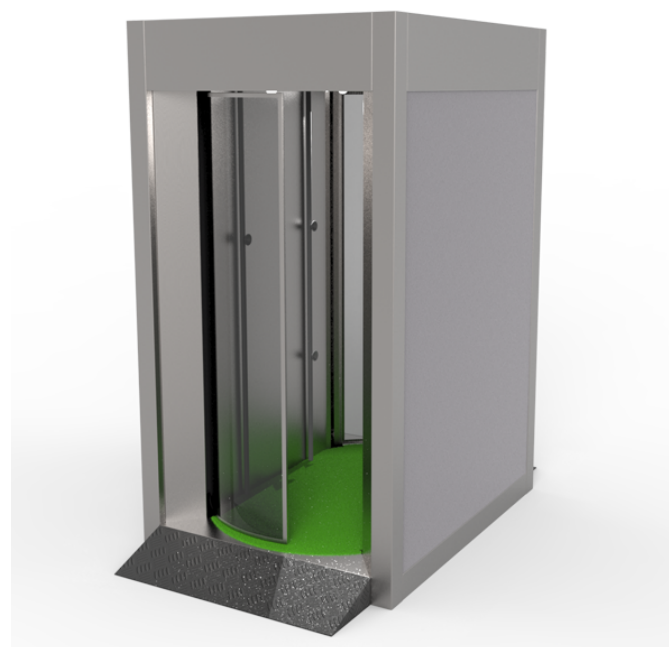
#### Opcionales

- Gabinete de acero inoxidable
- Sanitación con Ozono
- Extractor de aire interno

#### Modelos

*ESV600* Puerta esclusa de acero SAE 1010 pintado con epoxi

*ESV601* Puerta esclusa de acero inoxidable

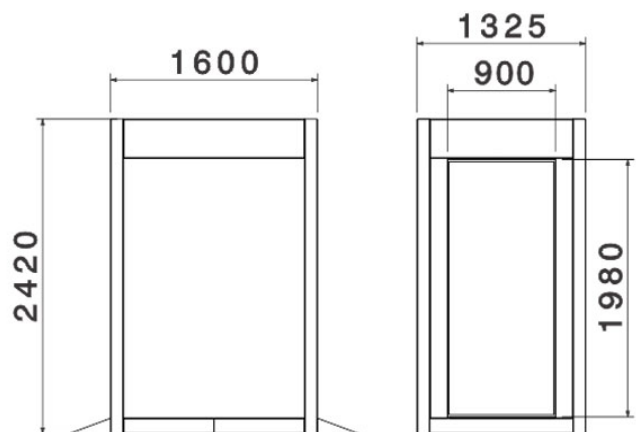


# ESV600

## Especificaciones

Aplicación	 Aeropuertos
Ancho de paso	 900 mm
Altura obstáculo	 1980 mm
Superficie total	 1600 x 1325 mm
Dimensiones	 1980 x 1600 x 1325
Flujo de pasajeros	 20 pasos/minuto

Material gabinete	 acero SAE 1010
Espesor de chapa	 1,5 mm
Terminación	 Pintado con epoxi
Alimentación	 12Vdc
Alim. lógica	 12 Vdc
Peso	 200 Kg



La información del documento, ilustraciones y especificaciones, son confiables a la fecha de su publicación pero está sujeta a cambios sin notificación previa.