

## SR250

### IPC Box i5

Computador industrial i5 embebido en gabinete metálico.

#### Características principales

- PC Industrial
- Gabinete de zamak
- Alta resistencia a golpes y vibraciones
- CPU Intel i5
- 2 o 4Gb de memoria RAM DDR3
- Disco de 32, 64 o 128 Gb de SD o 512 SATA
- Soporta OS Win 7/10, Linux
- 4xUSB2.0, 4xCOM, 2xGbE LAN
- 8-bits I/O digitales
- Salidas HDMI y DVI
- Salida de audio potenciada
- Indicadores de encendido
- Alimentación 12Vdc



#### Opcionales

- WI-FI
- Rango extendido de operación
- Soporte adaptador
- Windows Embedded POSReady 7

#### Modelos

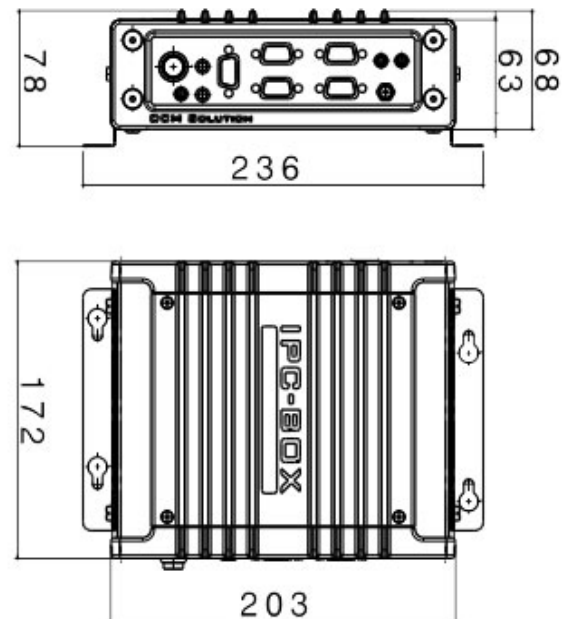
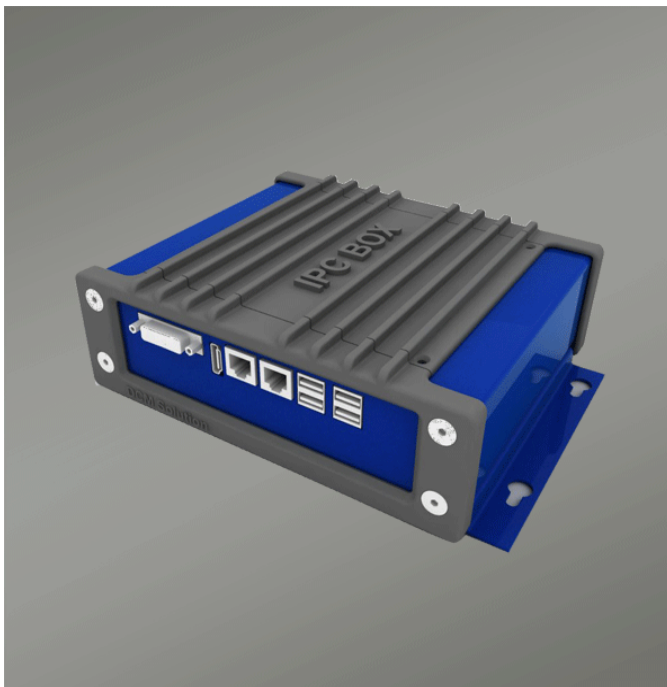
SR250  
SR250E

Computador Industrial Embebido - IPC Box  
Computador Industrial Embebido - IPC Box, rango extendido

## SR250

## Especificaciones

|                    |   |                   |  |
|--------------------|---|-------------------|--|
| Procesador         |  2nd Generation i5 Intel | Ventilación       |  Forzada              |
| RAM                |  2 Gb DDR3 800/1066      | Alimentación      |  12Vdc                |
| Almacenamiento     |  32 Gb de disco estado   | Certificaciones   |  CE, FCC Class A      |
| Video              |  1 x HDMI-A / 1 x VGA    | Material gabinete |  Zamak                |
| Ethernet           |  2 x RJ45 Gigabit        | Dimensiones       |  57mm x 200mm x       |
| USB                |  4 x USB 2.0             | Peso              |  2,700 Kg             |
| Puertos COM        |  4 x DB9 - RS232         | Grado protección  |  IP31                 |
| Entradas / Salidas |  1 x DB9 - 8 bits I/O    | Temp. operación   |  0°C ~ 60°C           |
| Audio              |  1 x Salida estereo 3W   | Temp. de almacén  |  -10°C ~ 65°C         |
| SO soportados      |  Win 7/8 - 32/64 bits    | Humedad relativa  |  95% sin condensación |



La información del documento, ilustraciones y especificaciones, son confiables a la fecha de su publicación pero está sujeta a cambios sin notificación previa.