

SDK200

Kit de desarrollo SW

Bibliotecas de software para el desarrollo de aplicaciones para la placa controladora PCA200.

Características principales

- El SDK200 es un kit de desarrollo de software (software development kit)
- Permite el desarrollo de aplicaciones.
- Soporta los controladores de la línea PCA200
- Está compuesto por una DLL
- Programa de pruebas con sus fuentes desarrollado en .net.
- Incluye documentación

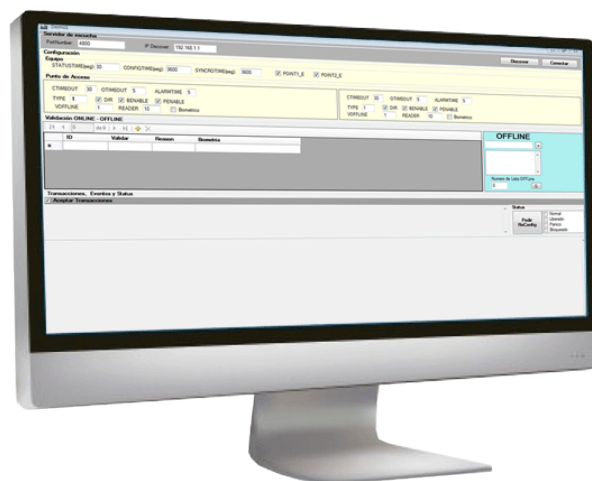
Opcionales

- No posee

Modelos

SDK200

Kit de desarrollo para la placa controladora PCA200



SDK200

Especificaciones